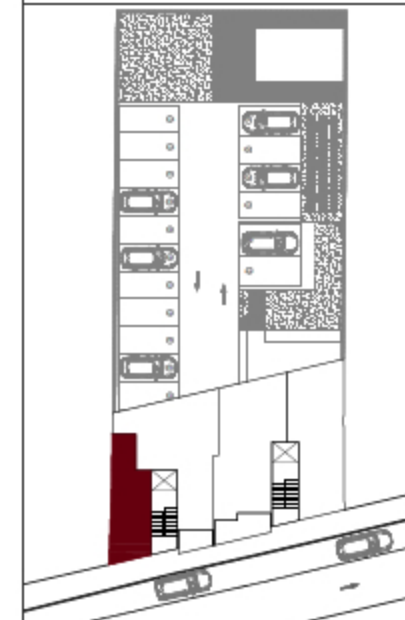




promurga



SUPERFICIES

Superficie construida interior	30.61
Superficie construida exterior	-
<b>SUPERFICIE CONSTRUIDA VIVIENDA</b>	<b>30.61</b>
Comunes asignados interiores	5.74
Superficie construida garaje	-
<b>SUMA SUPERFICIE CONSTRUIDA</b>	<b>36.35</b>
Comunes asignados exteriores	10.53
<b>SUMA SUPERFICIE</b>	<b>46.88</b>



2M-arquitectos



Planta Tercera - V10